

電動サイクル（特定小型原動機付自転車）シェアサービス実証実験を開始します

千葉市では、公共交通を補完する新たな交通サービスとして、電動サイクル（特定小型原動機付自転車）の有効性および課題などを検証するため、1月30日から実証実験を実施しますので、お知らせします。

1 事業概要

(1) 実施期間

令和6年1月30日（火）～令和7年3月末（予定）

(2) 実施地域

幕張新都心を含む右図赤枠エリア

(3) 導入台数等

- ・実証開始時に20台の車両を導入し、令和6年3月末までに200台規模へ拡大。
- ・将来的に500ステーション600台まで拡大予定。
- ・既設のシェアサイクルステーションのラックを共用し、電動サイクルについても利用可能とする。

※右図黄色ピンはシェアサイクルステーション設置箇所

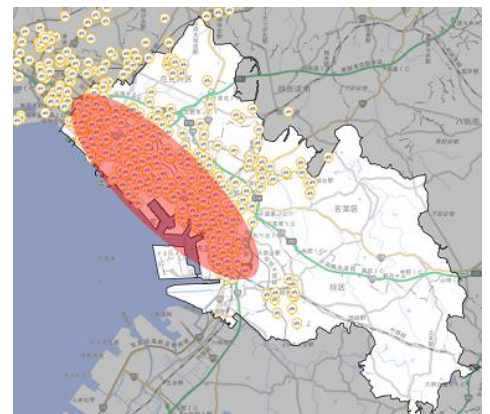
(4) 利用料金

15分ごと200円、12時間最大4,000円

(5) 特定小型原動機付自転車が利用可能なシェアサイクルステーション

幕張新都心内のシェアサイクルステーション14カ所でサービスを開始します。

※順次拡大



実施地域(赤枠エリア)



出典：国土地理院ウェブサイト「地理院地図」(国土地理院)をもとに千葉市作成

1. JR海浜幕張駅南口（1）
2. JR海浜幕張駅北口駅前広場（4）
3. 千葉臨海線第1緑地 ZOZO マリンスタジアム前
4. 幕張ベイタウン 打瀬3丁目公園
5. 幕張ベイタウン 打瀬第3公園
6. 幕張ベイタウン 打瀬1丁目公園
7. 若葉3丁目公園
8. 中瀬一丁目交差点③
9. 若葉緑道 神田外語大学東
10. 公園大通り（若葉緑地）
11. 幕張1丁目交差点
12. 幕張駅北口ロータリー
13. イオンモール幕張新都心 グランドモール東
14. JR幕張豊砂駅

(6) 利用方法

シェアサイクルと同様の「HELLO CYCLING（ハローサイクリング）」アプリから利用できます。 ※詳細は別添「チラシ」のとおり

2 安全啓発等

使用車両の試乗体験や県警と連携し、ヘルメット着用促進等の安全啓発を行います。

(1) 日時

令和6年1月28日(日) 10:00～16:00

(2) 場所

イオンモール幕張新都心 グランドモール 1階 蔦屋書店入口付近
(美浜区豊砂1-1)

※取材希望の方は、別添「取材申込み用紙」に必要事項を記入の上、1月26日(金) 15:00までに国家戦略特区推進課へ電子メール(tokku.POF@city.chiba.lg.jp)にてお申し込みください。集合場所等の詳細は個別にお知らせします。

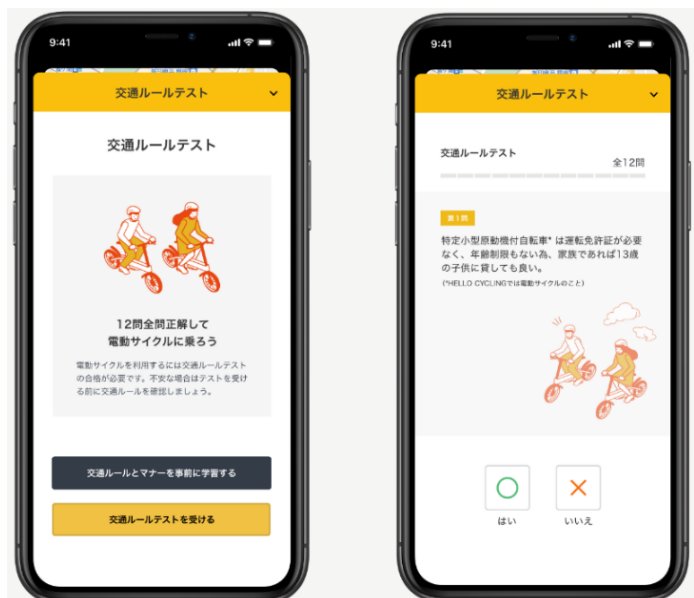
※このほか、順次県警等と連携した安全講習会等を実施する予定です。

<参考> 電動サイクル(特定小型原動機付自転車)の利用について

初回利用時に会員登録および交通ルールテスト、年齢確認が必要です。

1 交通ルールテスト

利用者に対する交通ルール等の周知として、学習コンテンツの提供と交通ルールテストを実施しています。利用にはテストに全問正解いただく必要がありますので、受験をお願いします。



2 年齢確認

16歳以上であることを確認するため、年齢確認書類の提出が必要です。確認書類として、免許証、パスポート(日本国発行のもの)、在留カード、マイナンバーカードのいずれかを提出してください。

